

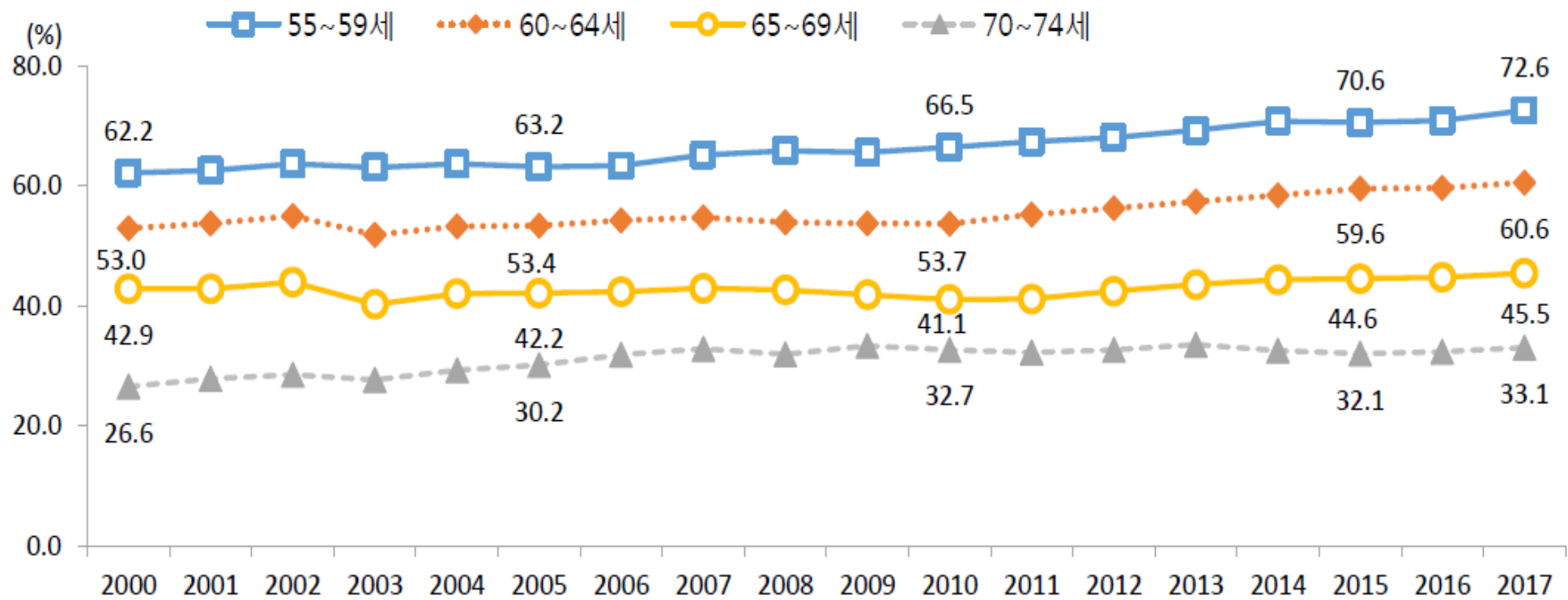
한국 고령자의 경제활동, 소득, 연금 수혜 현황

한국고용정보원

신종각

2011.11.29

고령자 취업자 비율(고용률) 추이



자료 : 통계청, 「경제활동인구조사」, OECD STAT

EU 28국가 대비 연령별 고용률(2017년)

55~59세	60~64세	65~69세	70~74세
스웨덴(84.4)	스웨덴(68.2)	한국(45.5)	한국(33.1)
체코(83.6)	한국(60.6)	에스토니아 (32.8)	에스토니아 (15.6)
덴마크(80.5)	독일(58.4)	스웨덴(23.4)	루마니아(13.5)
⋮ 한국(72.6):11위	에스토니아 (57.3)	라트비아(22.0)	포르투갈(11.7)

직업(직종)별 취업자 분포(55~79세)

(단위: 천명, %) * 비율 기준은 15세 이상 전체 취업자										
		취업자	소계	관리자 전문가	사무 종사자	서비스 판매 종사자	농림어업 숙련 종사자	기능·기계 조작 종사자	단순노무 종사자	
전 체 취업자(2018년)		27,064	100.0	21.7	17.7	22.1	5.1	20.2	13.2	
55 ~ 79 세	2015	6,376	100.0	9.1	5.8	20.9	15.2	21.9	27.0	
	2016	6,715	100.0	9.2	6.5	21.3	13.8	23.1	26.1	
	2017	7,117	100.0	9.6	6.9	21.9	13.5	23.0	25.2	
	2018	7,421	100.0	10.5	7.0	22.1	13.7	22.3	24.4	
	55~64 세	5,213	100.0	12.8	8.7	24.5	8.4	26.1	19.4	
2018-11-29		65~79 세	2,209	100.0	5.0	2.9	16.3	26.1	13.6	36.1 ⁴

2018년 고령자 직업(직종) 분포

연령	관리자	전문가 및 관련 종사자	사무 종사자	서비스 종사자	판매 종사자	농림어업 숙련 종사자	기능원 및 관련 기능 종사자	장치기계 조작 및 조립 종사자	단순노무 종사자	합계
55-59세	3%	12%	10%	14%	12%	6%	11%	16%	17%	100%
60-64세	2%	8%	6%	12%	11%	12%	11%	14%	23%	100%
65-69세	1%	5%	4%	10%	8%	20%	7%	12%	32%	100%
70-74세	1%	3%	2%	8%	9%	29%	3%	7%	40%	100%
75-79세	0%	3%	2%	7%	4%	38%	2%	3%	41%	100%
전체	2%	9%	7%	12%	10%	14%	9%	13%	24%	100%

고령자 고용형태(종사상 지위: 60세 이상)

	2012년	2013년	2014년	2015년	2016년	2017년	2018년
상용근로자	12%	13%	14%	16%	18%	19%	20%
임시근로자	23%	23%	25%	25%	27%	25%	26%
일용근로자	14%	14%	13%	13%	11%	12%	9%
고용원이 있는 자영업자	4%	4%	4%	4%	4%	5%	6%
고용원이 없는 자영업자	35%	35%	34%	32%	31%	30%	31%
무급가족종사자	12%	11%	10%	9%	9%	9%	9%
합계	100%	100%	100%	100%	100%	100%	100%
취업자 수(천명)	3,936	4,099	4,291	4,479	4,678	4,955	4,465

일자리 직종별 평균 은퇴연령

조사 차수	직 종											
(조사 연도)	기타 1	기타 2	관리자	(준) 전문가	사무직	서비스 근로자	판매 근로자	농림어업 숙련근로자	기능원 및 관련 기능 종 사자	장치기계조작 및 조립 종사자	단순노무 종사자	전체 평균
(2008년)		63	57	61	55	56	61	67	60	63	64	61
(2010년)	76	60	59	58	58	58	62	72	64	65	62	62
(2012년)	66	61	61	59	61	57	65	71	62	60	63	63
(2014년)	72	62	64	61	61	65	61	73	61	66	66	65
(2016년)	75	58	62	63	65	65	64	73	63	65	68	67

고령화연구패널조사, 각 연도

건설업 종사자 직종별 평균 은퇴 연령

조사 연도	기타 1	기타 2	관리자	(준)전문 가	사무직	서비스 근로자	판매근 로자	농업 임업 및 어업 숙련근 로자	기능원 및 관련 기능 종사자	장치 기계조 작 및 조립 종사자	단순노 무 종사자	전체
2차(2008년)			68	74	64				70	61	64	67
3차(2010년)			57						65		58	59
4차(2012년)			60		63				64	55	60	60
5차(2014년)								67	61	66	67	64
6차(2016년)			60						65	68	65	65

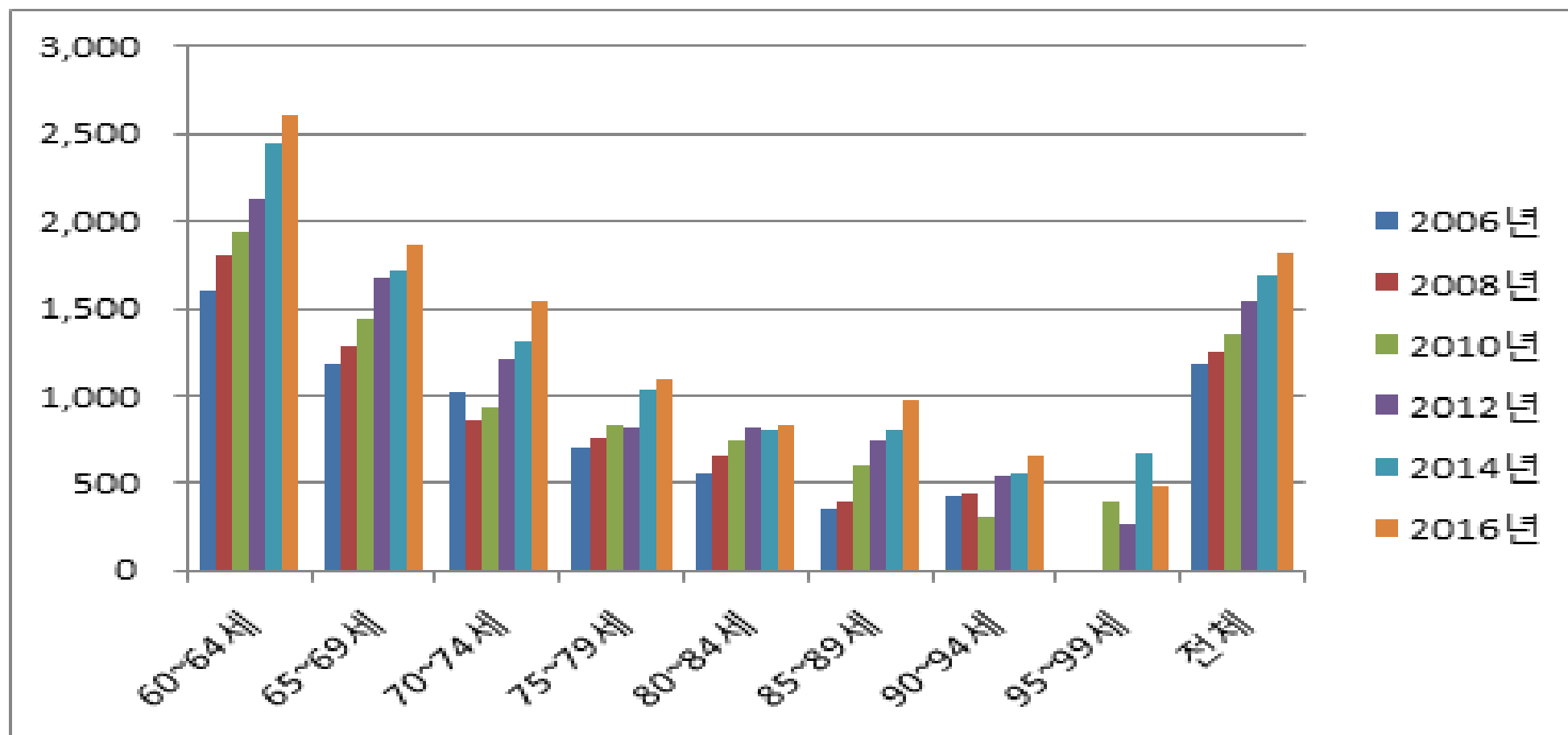
제조업 종사자 직종별 평균 은퇴 연령

제조업	직종	2008년	2010년	2012년	2014년	2016년
	기타1			66		
	기타2	0		61		58
	관리자	52	63	60		60
	(준)전문가	56	52	63	63	
	사무직	61	57		59	72
	서비스근로자	63		65	58	
	판매근로자					
	농업, 임업 및 어업 숙련근로자	57				
	기능원 및 관련 기능 종사자	57	62	59	61	58
	장치, 기계조작 및 조립 종사자	60	65	60	64	62
	단순노무 종사자	59	60	58	59	63
	전체	57	61	59	61	62 ⁹

고령자 연령대별 연간 개인총소득 추이

(단위: 만원) 자료: 고령화연구패널조 사, 각 년도. 2018-11-29	연령대	2006년	2008년	2010년	2012년	2014년	2016년
	60~64세	1,079	1,265	1,328	1,470	1,707	1,863
	65~69세	792	869	986	1,103	1,261	1,352
	70~74세	677	639	696	831	926	1,136
	75~79세	462	524	598	625	777	836
	80~84세	342	433	524	584	636	694
	85~89세	275	311	435	508	537	641
	90~94세	181	223	260	411	481	494
	95~99세	115	170	294	185	471	387
	100세 이상	0	0	0	82	403	170
	전체	757	829	902	1,007	1,152	1,264 ¹⁰

고령자(남성) 연령대별 개인총소득 추이

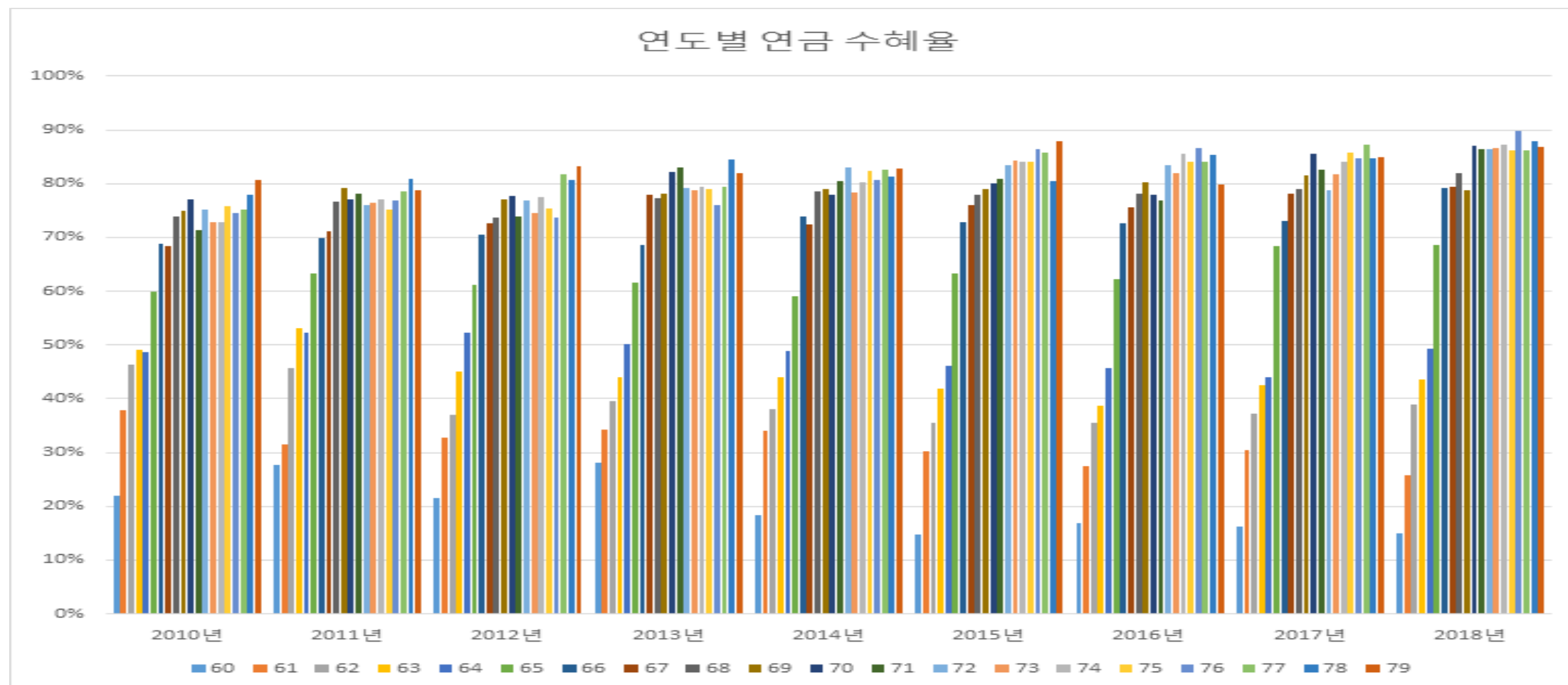


연금 수령 여부(60~79세) 비율

(단위: 천명, %, %p)

	2017.5			2018.5			
	전체	연금수령자	수령자비율	전체	연금수령자	수령자비율	증감
60~79세	8,721	5,548	(63.6)	9,125	5,925	(64.9)	1.3

연도별 연령별 고령자 연금 수혜률 추이

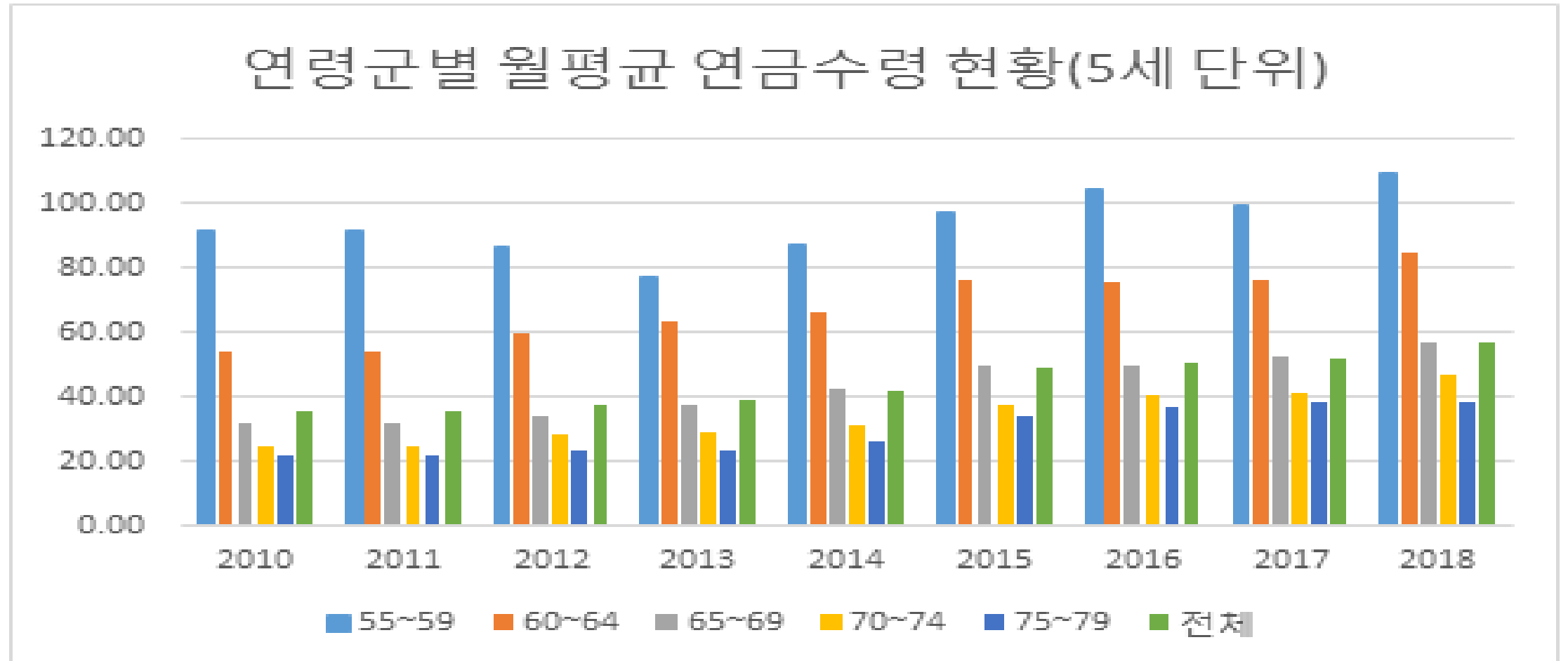


연령대별 월평균 연금 수령액 추이

(단위: 세, 만원)

연령대	2010년	2011년	2012년	2013년	2014년	2015년	2016년	2017년	2018년
55~59세	92.01	92.01	86.72	77.34	87.05	97.09	104.83	99.45	109.77
60~64세	54.22	54.22	59.56	63.34	66.61	76.03	75.54	76.40	84.53
65~69세	32.06	32.06	34.20	37.88	42.55	50.00	49.80	52.32	56.88
70~74세	24.94	24.94	28.55	28.92	31.27	37.47	40.35	41.35	47.13
75~79세	21.84	21.84	23.43	23.43	26.30	34.37	36.87	38.40	38.68
전체	35.71	35.71	37.91	39.02	42.14	49.34	50.73	52.28	57.10

연도별 연령대별 월평균 연금 수령액



전체 취업자 주요 직업별 취업자 구성비

	2010. 5	2015.5	2017.5	2018.5
< 전 체 >	100%	100%	100%	100%
관리자·전문가	21.1	21.3	21.3	21.7
사무종사자	15.3	16.8	17.3	17.7
서비스·판매종사자	22.4	22.2	22.4	22.1
농림어업숙련종사자	6.6	5.4	4.9	5.1
기능·기계조작종사자	20.6	20.9	20.8	20.2
단순노무종사자	14	13.5	13.3	13.2

청년층(15~29세) 직업별 취업자 구성비

	2010. 5	2015.5	2017.5	2018.5
< 전 체 >	100%	100%	100%	100%
관리자·전문가	30.5%	30.2%	30.9%	29.7%
사무종사자	28.6%	26.0%	24.8%	26.1%
서비스·판매종사자	20.3%	22.3%	23.3%	22.8%
농림어업숙련종사자	0.5%	0.8%	0.7%	0.5%
기능·기계조작종사자	13.5%	14.3%	13.4%	13.2%
단순노무종사자	6.6%	6.4%	6.9%	7.6%

고령자(55~79) 직업별 취업자 구성비

	2010. 5	2015.5	2017.5	2018.5
< 전 체 >	100%	100%	100%	100%
관리자·전문가	8.6	9.2	9.6	10.5
사무종사자	3.3	5.7	6.9	7.0
서비스·판매종사자	18.1	20.7	21.9	22.1
농림어업숙련종사자	22.5	15.5	13.5	13.7
기능·기계조작종사자	18.3	21.8	23.0	22.3
단순노무종사자	29.2	27.1	25.2	24.4

고령자(55~64) 직업별 취업자 구성비

	2010. 5	2015.5	2017.5	2018.5
< 전 체 >	100%	100%	100%	100%
관리자·전문가	10.5	11.0	11.7	12.8
사무종사자	4.4	7.1	8.6	8.7
서비스·판매종사자	21.3	23.5	23.8	24.5
농림어업숙련종사자	13.8	9.2	8.1	8.4
기능·기계조작종사자	23.6	26.1	27.2	26.1
단순노무종사자	26.4	23.0	20.5	19.4

고령자(64~79) 직업별 취업자 구성비

	2010. 5	2015.5	2017.5	2018.5
< 전 체 >	100%	100%	100%	100%
관리자·전문가	4.8	5.2	4.5	5.0
사무종사자	1.3	2.5	2.4	2.9
서비스·판매종사자	11.9	14.7	16.7	16.3
농림어업숙련종사자	39.3	29.1	26.9	26.1
기능·기계조작종사자	8.2	12.5	12.9	13.6
단순노무종사자	34.5	36.1	36.6	36.1

취업자 중 단순노무직 구성비 추이

단순노무직 취업자 비율

